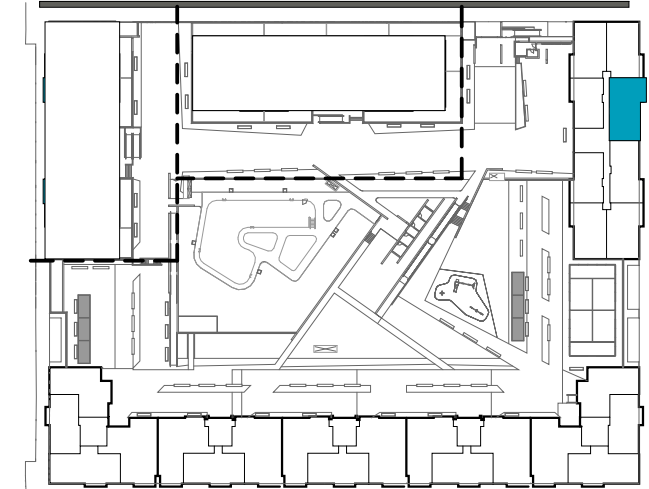


### EMPLAZAMIENTO



### CUADRO DE SUPERFICIES

Vestíbulo	4,20 m <sup>2</sup>
Salón-Comedor	18,02 m <sup>2</sup>
Cocina	9,00 m <sup>2</sup>
Distribuidor	2,76 m <sup>2</sup>
Dormitorio Principal	12,93 m <sup>2</sup>
Baño Principal	3,88 m <sup>2</sup>
Dormitorio 2	9,45 m <sup>2</sup>
Dormitorio 3	8,79 m <sup>2</sup>
Baño 2	3,30 m <sup>2</sup>
<b>Total Sup. Útil Interior</b>	<b>72,33 m<sup>2</sup></b>
Terraza	7,94 m <sup>2</sup>
<b>Total Sup. Útil Exterior</b>	<b>7,94 m<sup>2</sup></b>

**Total Sup. Útil 80,27 m<sup>2</sup>**  
**Total Sup. Construida incl. ZZCC(\*) 100,03 m<sup>2</sup>**

Según Decreto BOJA 218/2005

**Total Sup. Útil 76,30 m<sup>2</sup>**  
**Total Sup. Construida incl. ZZCC 104,49 m<sup>2</sup>**

(\*) Sin incluir superficie construidas de terrazas  
 Sin incluir Soportales

## Selecta Ática Edificio C Portal 8 - Planta 6 - Letra D. Tipo 3.3

La información aquí contenida puede ser modificada durante el transcurso de la ejecución de la obra por exigencias técnicas o jurídicas, sin que ello implique menoscabo en el nivel global de calidades. El mobiliario, incluido el de cocina, se refleja a efectos meramente decorativos, sin que se incluya en la oferta. Los peldaños de acceso a la vivienda y salidas a patios, puede alterarse en función de la rasante de las calles y corresponde a la D.F. fijar el criterio.

1 m 2 m 3 m 4 m 5 m